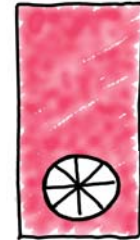


Luftdichtheitsmessung vor der Sanierung



Gründe für die Luftdichtheitsmessung im Bestandsgebäude

- **Geplante energetische Sanierung**
- **Umbau/Erweiterung des Gebäudebestandes**



Bei Sanierungs- und/oder Umbauvorhaben sollte die Luftdichtheit des Gebäudes berücksichtigt werden und ggf. ergänzt oder neu geplant werden.

Ziel der Luftdichtheitsmessung im Bestandsgebäude: **Bestandsanalyse vor Sanierungsmaßnahmen**

Bei der Sanierungsplanung (Komplett- oder Teilsanierung) ist es von großer Bedeutung, die Luftdurchlässigkeit der Gebäudehülle **vor der Sanierung** zu untersuchen, um planungsrelevante Details zur Verbesserung zu erhalten.

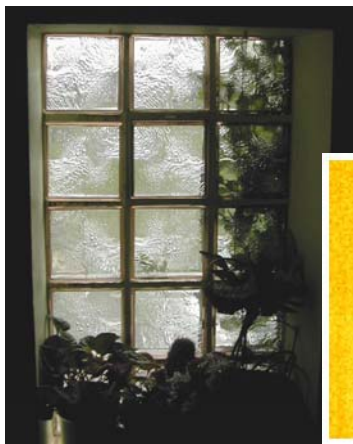
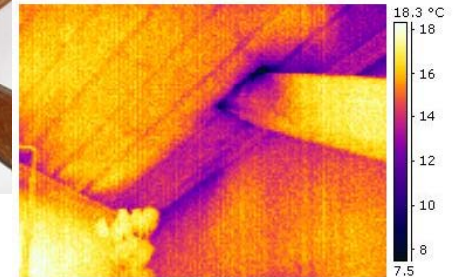
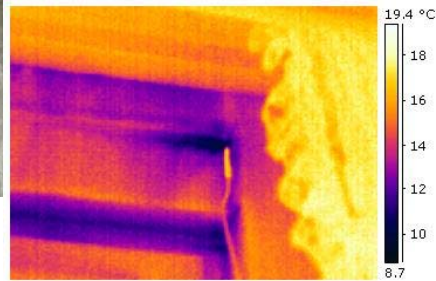
Die **Messung des Leckagestroms** dient außerdem zur Festlegung von Ziel- und Grenzwerten für das sanierte Objekt und **kann vereinfacht als Ein-Punkt-Messung** durchgeführt werden (siehe WTA Merkblatt 6-11-15 Luftdichtheit im Bestand, Teil 3: Messung der Luftdichtheit).



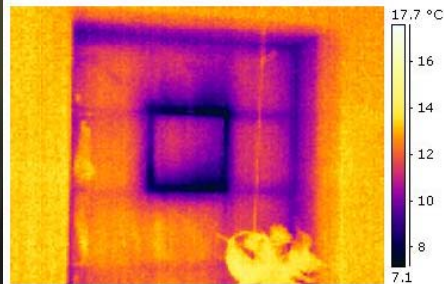
Bestandsanalyse z.B. mit Thermografie



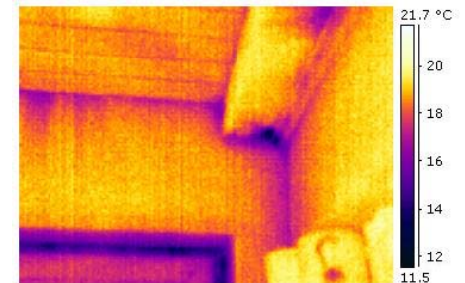
Rolladenkasten



*Glasbausteine,
z.T. zum Öffnen*

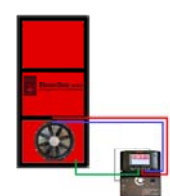
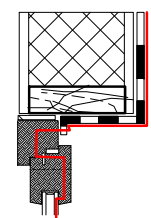
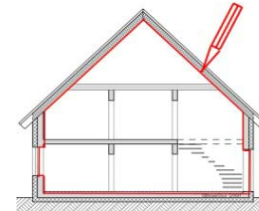
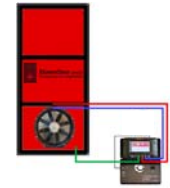


*Decken-
anschlüsse*



Einordnung der Luftdichtheitsmessungen bei Sanierungsvorhaben

- **Bestandsaufnahme** des Istzustandes im Gebäude (Flächen und Anschlüsse) inkl. Feststellung des Kennwertes **vor der Sanierung**
- Planung der luftdichten Ebene bis ins Detail
- Ausführung der Sanierungsmaßnahmen
- Überprüfung der Ausführung während des Sanierungsprozesses, solange die Luftdichtheitsebene noch zugänglich ist
- Luftdichtheitsmessung nach Fertigstellung der Sanierungsmaßnahme



Luftdichtheitsmessung während und nach der Sanierungsmaßnahme

Im WTA Merkblatt 6-11-15 werden zusätzlich zur Luftdichtheitsmessung zur Bestandsanalyse vor der Sanierung weitere Messzeitpunkte empfohlen:

Luftdichtheitsmessung zur **Qualitätskontrolle** während des Sanierungsprozesses sowie eine **Schlussmessung**, die dem Vergleich der Kennwerte vor und nach der Sanierung dient.

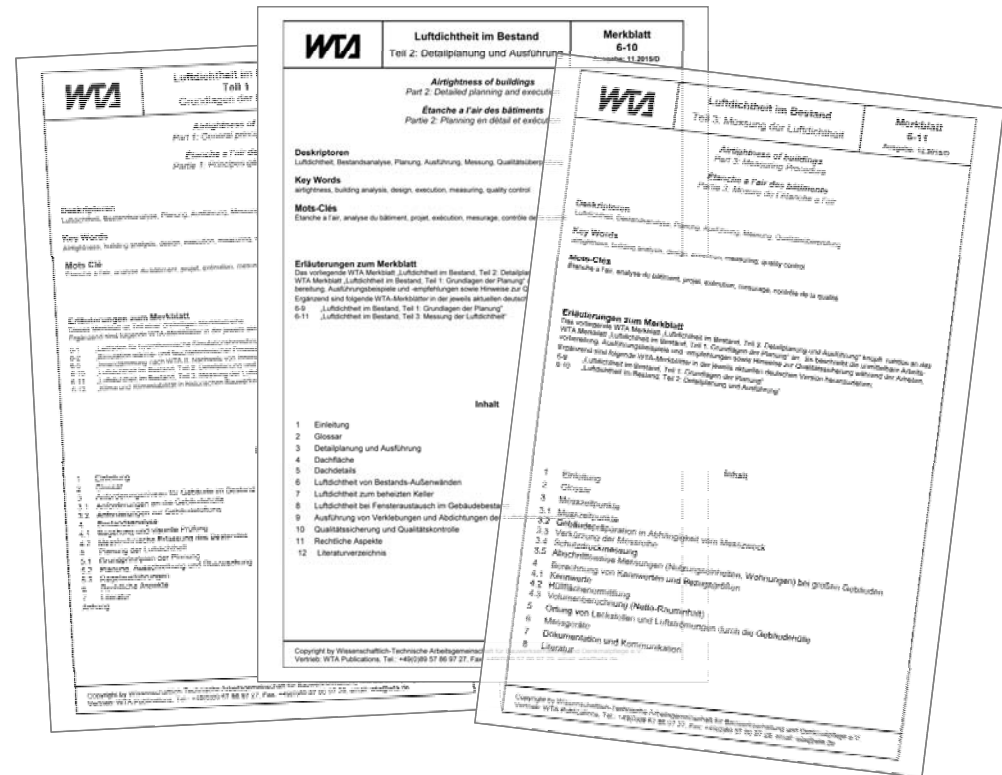


Weitere Präsentationen im Rahmen von
„30 Jahre – 30 Anwendungen und Messmethoden“

Literatur und Links

- Wissenschaftlich-Technische Arbeitsgemeinschaft für Bauwerkserhaltung und Denkmalpflege e. V. (WTA), Pfaffenhofen bietet in verschiedenen Publikationen aktuelle Beiträge zur Bauwerksinstandsetzung

- <http://wta-international.org>
- WTA-Merkblätter zur Luftdichtheit im Bestand



Literatur und Links

- Fachverband Luftdichtheit im Bauwesen e. V.
- www.flib.de
- Produkt- und herstellerneutrale FLiB-Datenblätter mit Prinzipskizzen und Verarbeitungshinweisen zur Erstellung der luftdichten Ebene im Massivbau in der Detaildatenbank auf www.luftdicht.info.

