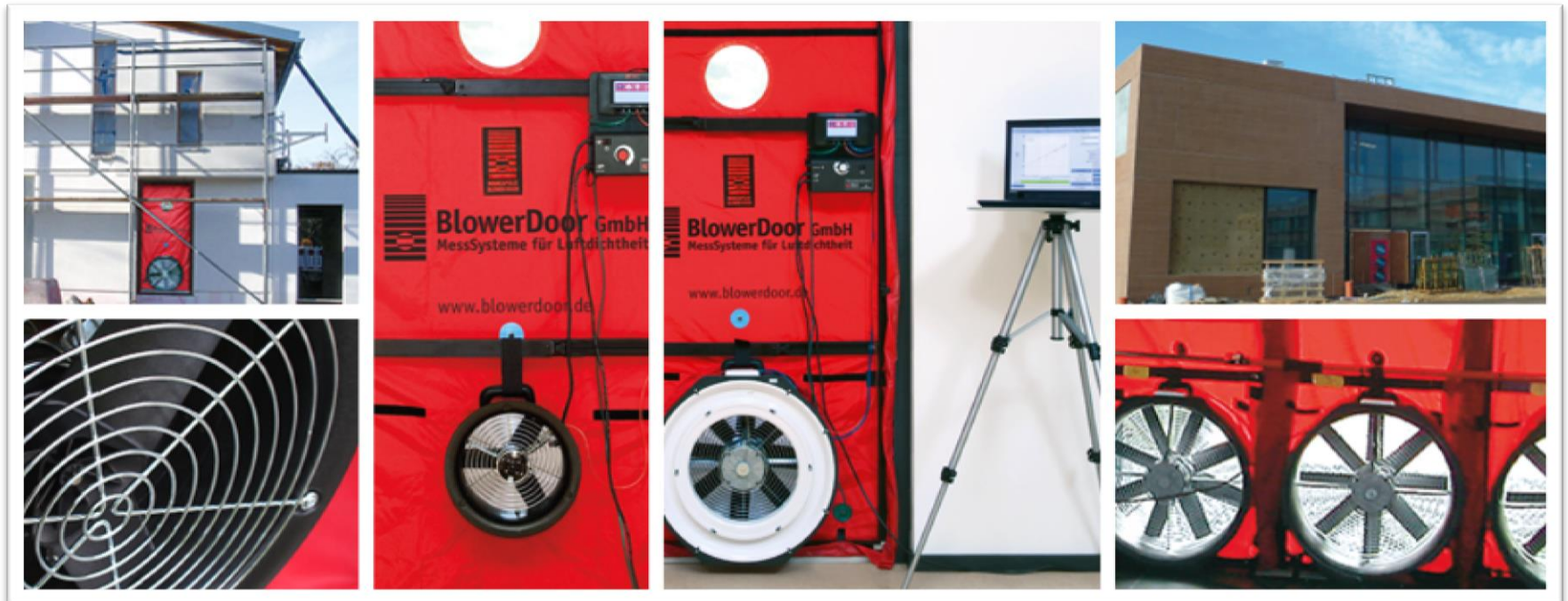


# 30 Jahre Minneapolis BlowerDoor: Beispiele verschiedener Gebäude und Einsatzbereiche





## Einfamilienhäuser...



## Mehrfamilienhäuser...



5000 groß...und doch reichte ein BlowerDoor Gebläse...



## Büro- und Verwaltungsgebäude...

# Große Gewerbehallen...



...Und natürlich Schulen werden auf Luftdichtheit geprüft.



Auch Turnhallen sollen luftdicht sein....





...ebenso wie  
Schwimmhallen.





Gemessen wird aber auch in....



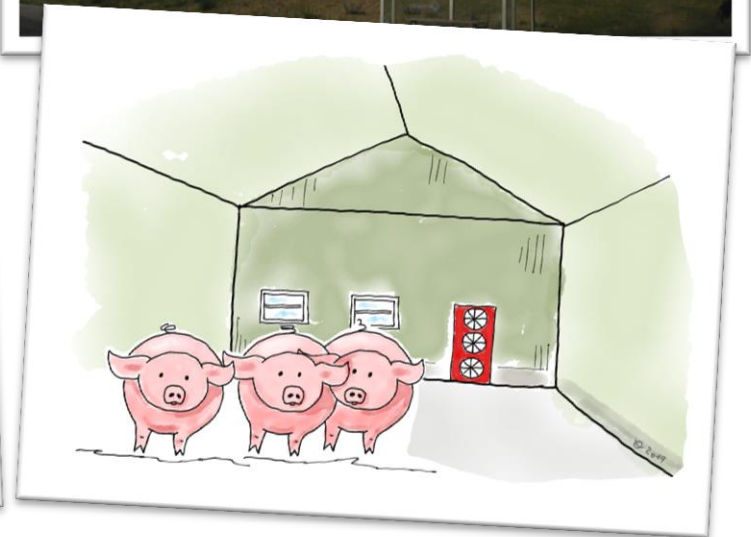
Biblio-  
theken...



Reinräumen  
wie z. B.  
Server-  
räumen  
und  
Laboren...



in Justizvollzugsanstalten...



...und sogar Tierställen.

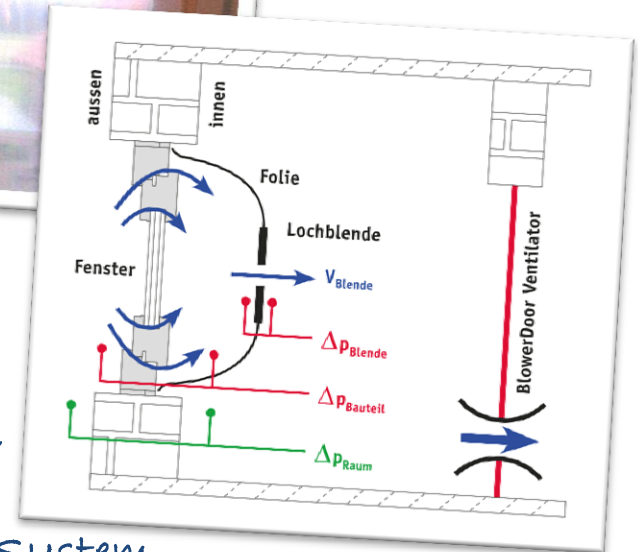
Nicht nur die Gebäude könnten unterschiedlicher kaum sein – auch die Einsatzbereiche für unsere BlowerDoor sind vielseitig.....



Bauteilprüfung mit dem  
Micro Leakage Meter (MLM)

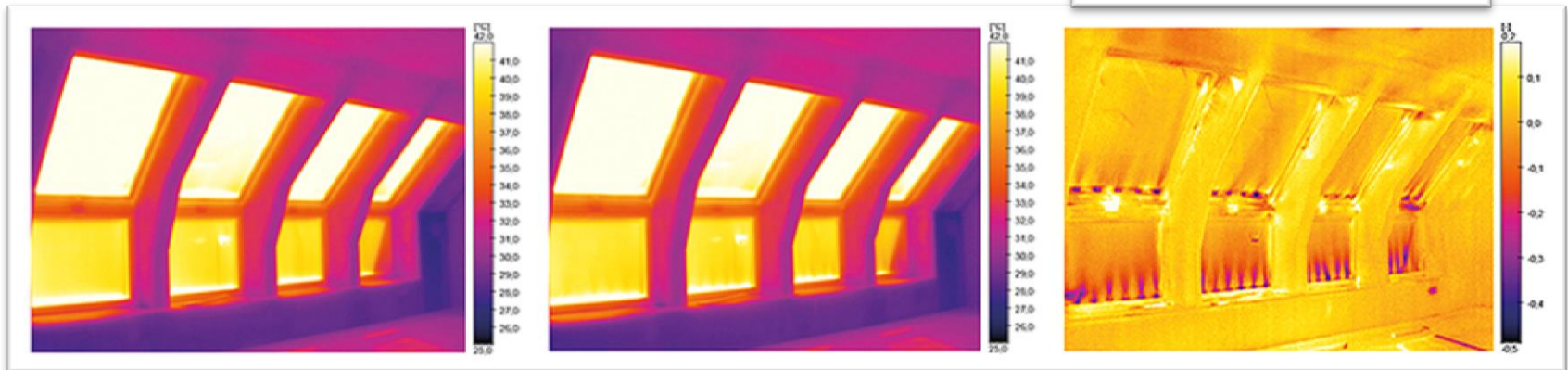
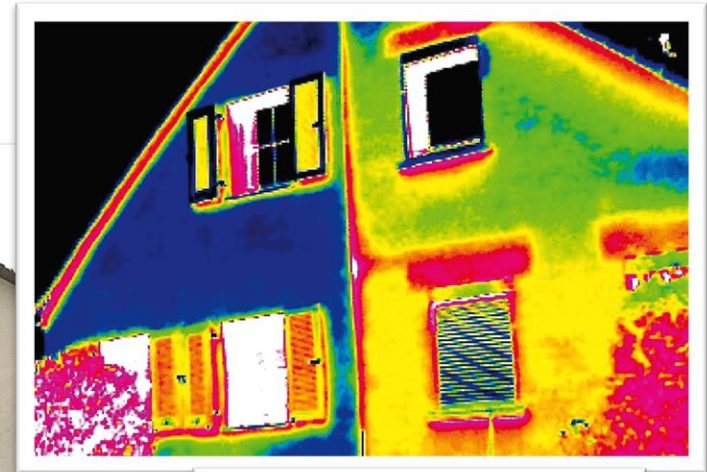


Prüfung  
von Fenstern  
mit dem  
a-Wert MessSystem



Ein Fall für Zwei:  
BlowerDoor  
und Thermografie

Unten:  
Sequenzanalyse  
mit Bau.Tools  
BlowerDoor





Links: Prüfung von  
Lüftungsanlagen  
mit dem FlowBlaster

Rechts:  
Brandschutzmessung  
mit der Minneapolis  
BlowerDoor



Auch die Schlagregendichtheit von Vorhangfassaden, Fensterelementen und Außentüren wird idealerweise bei Unterdruck geprüft.





Und was haben ein Baustellen-Klo und die BlowerDoor gemeinsam? Richtig, diese tollen Entwicklungen stammen beide aus Minneapolis! Anlass genug, der Sache auf den Grund zu gehen....

Wer mehr wissen will schaut hier:  
<https://airtight-junkies.de/2017/06/dixi-blower-door/> viel Spaß!

