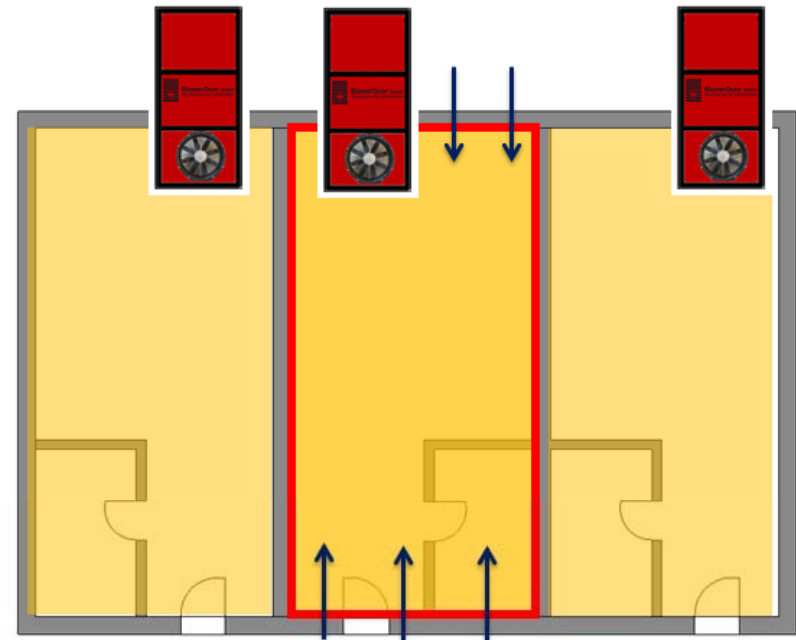


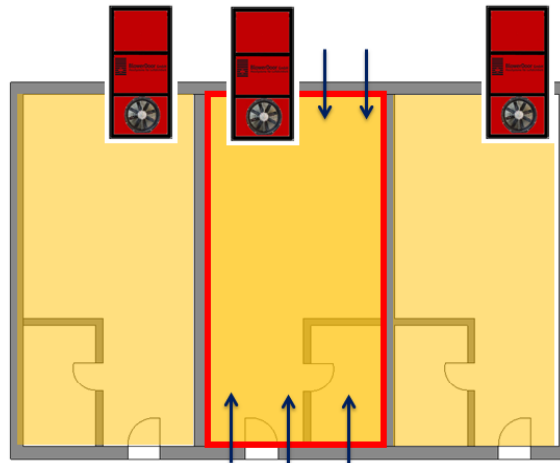
Die Schutzdruckmessung



Messaufgabe

Bei der **Schutzdruckmessung** eines Gebäudeteils werden ein oder mehrere **angrenzende Gebäudeteile** auf den **gleichen Druck** gebracht.

Diese Art der Messung **verhindert interne Luftströmungen** durch Leckagen in Trennwänden und / oder -decken zu angrenzenden Gebäudeteilen. Dadurch wird nur der **Volumenstrom über Fehlstellen in den Außenbauteilen** gemessen.



Anwendungsbeispiele

Wohnung



... ohne Luftströme zu
Nachbarwohnungen

Reihenhaus



... ohne Luftströme zu
Nachbarhäusern

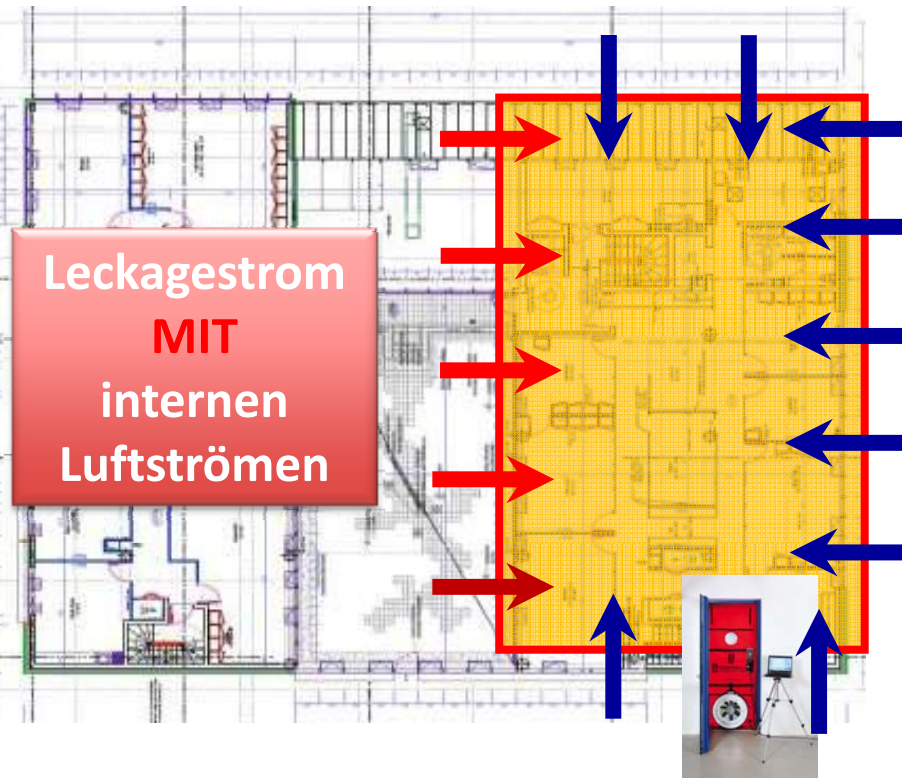
Abschnitt von großem Gebäude



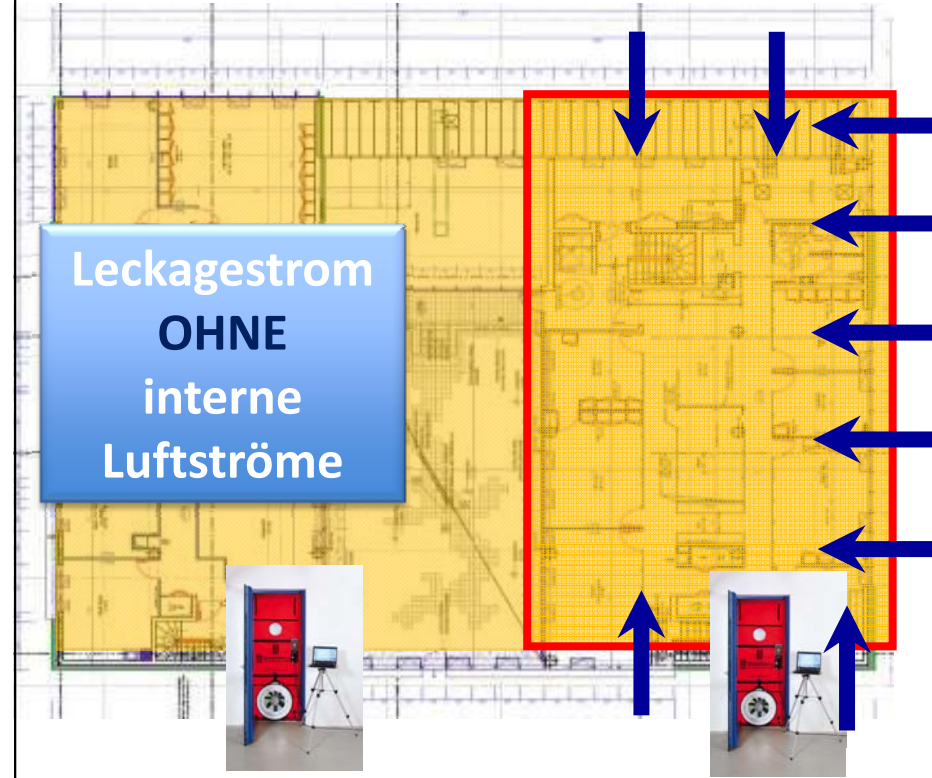
... ohne Luftströme zu
angrenzenden
Gebäudeteilen

Das Prinzip

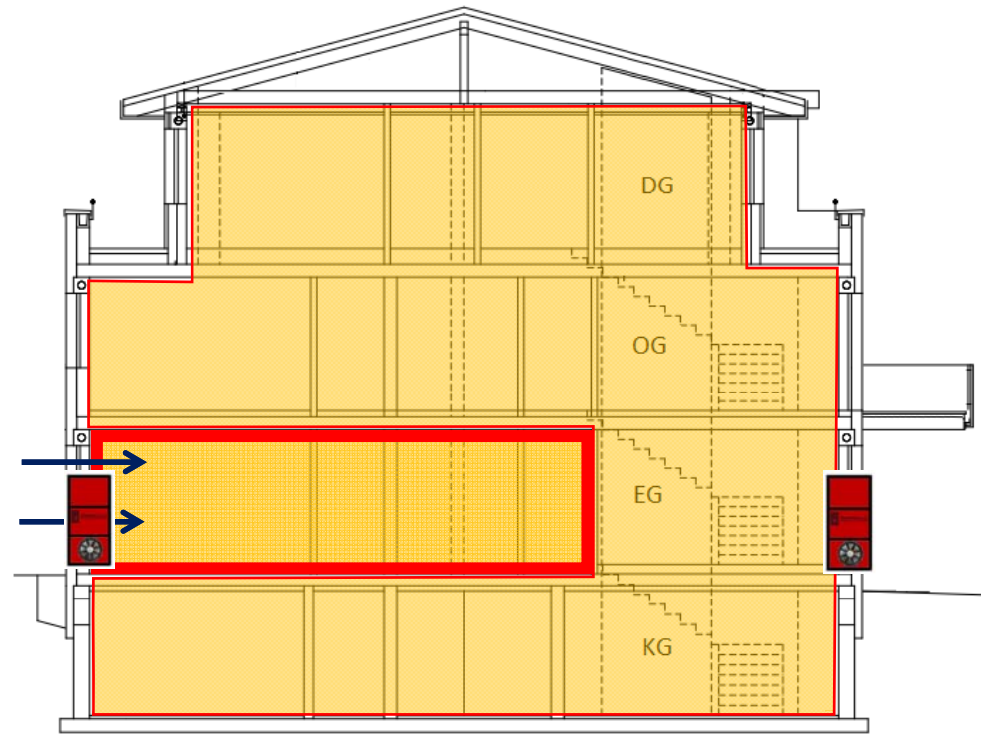
Luftdurchlässigkeitsmessung



Luftdurchlässigkeitsmessung mit Schutzdruck

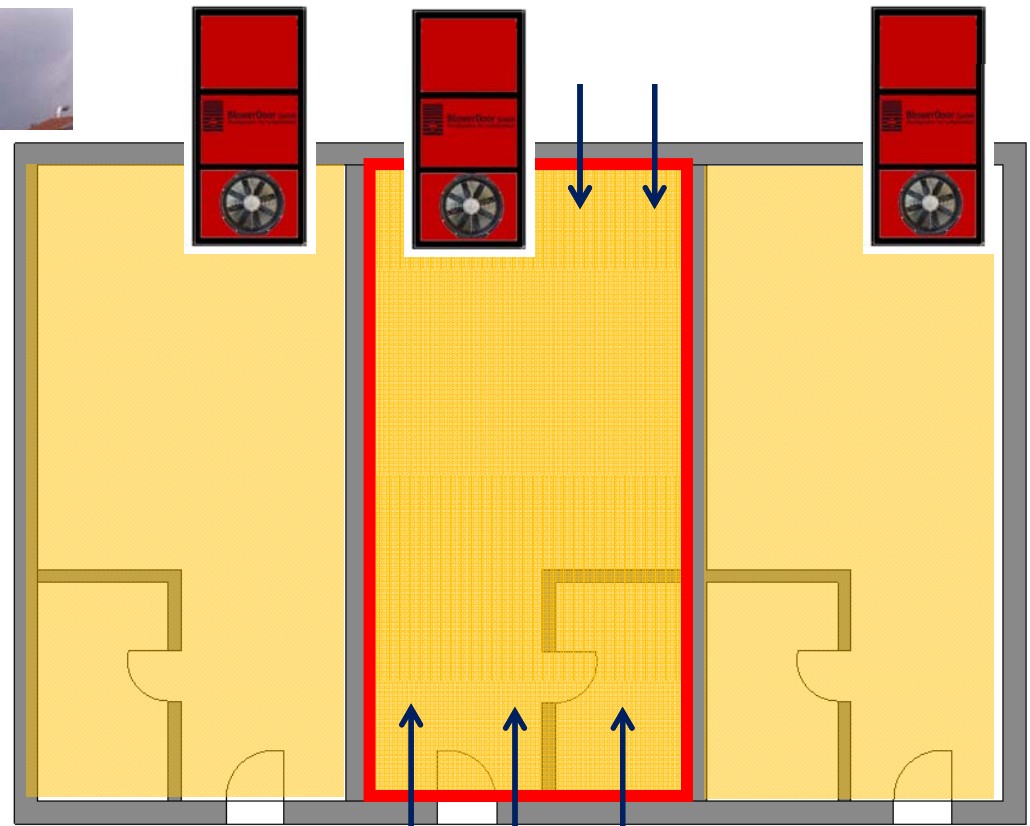


Schutzdruckmessung einer Wohnung



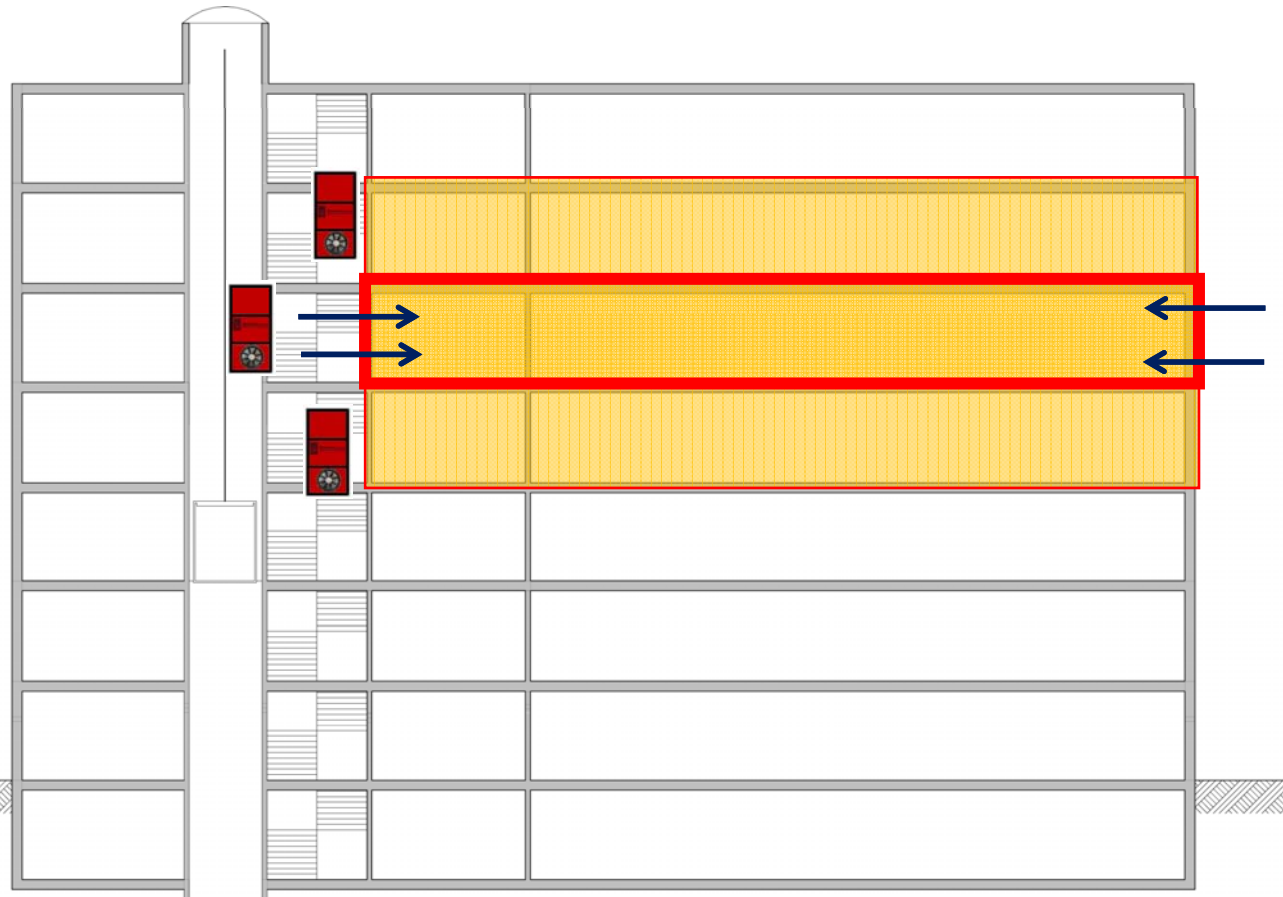
Gleichen Gebäudedruck in angrenzenden Wohnungen

Schutzdruckmessung eines Reihenhauses



Gleichen Gebäudedruck in angrenzenden Reihenhäusern

Schutzdruckmessung eines Geschosses



Tipp

Gleichen Gebäudedruck in angrenzenden Gebäudeabschnitten

Literatur

- DIN EN ISO 9972:2018-12 (Nationaler Anhang, Kapitel NA.10.3) Schutzdruckmessung
- DipArch BArch(Hons) Angela Rohr, Dipl.-Phys. Andreas Kaschuba-Holtgrave et al: Messung an Mehrfamilienhäusern – Stichprobenmessung und interne Leckagen, BUILDAIR 2019

